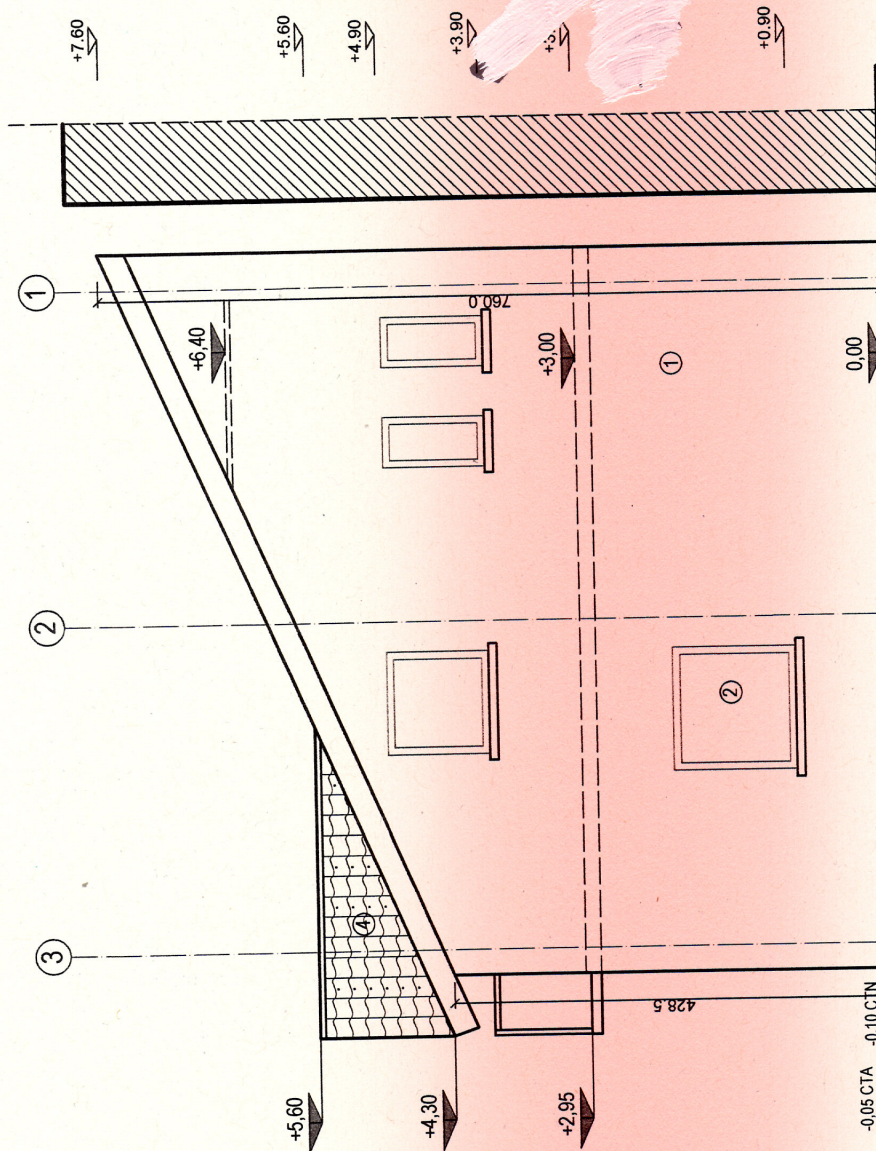


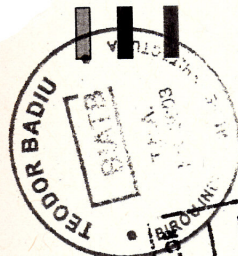
SECTORUL 1 AL MUNICIPIULUI BUCUREȘTI

VIZAT SPRE NESCHIMBARE

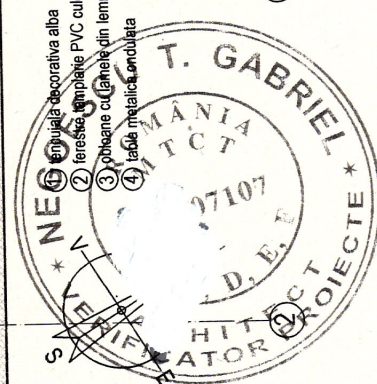
Anexă la autorizația de construire
destinată
Nr. 483/12/6 din 12.12.2020
Arhitect



Proiectantul, verificatorul și după caz expertul tehnic păstrează întreaga răspundere cu privire la respectarea prevederilor legale și normelor tehnice specifice cu ocazia întocmirii proiectului, autoritatea emitentă nefiind responsabilă în acest sens.

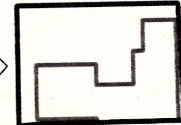


IMOBILIZIDARIE EXISTENTA
IMOBIL/ BETON EXISTENT
INTERVENȚII/EXTINDERI PROPUSE



ORDINUL DE ÎNȚEBERE
DIN ROMANIA
NR. 103
TEODOR BADIU
ARHITECT

FATADA SUD - VEST



IMOBIL LOCUINTA UNIFAMILIALA
SUPF. CONSTRUITA 102,70mp

DENUMIRE PLANSĂ	PROIECTANT	COORDONAT	PROIECTAT	DESEINAT
SUPRINAȘARE EXTINDERI ȘI CONSOLIDARE LOCUINTA	TEODOR BADIU	TEODOR BADIU	TEODOR BADIU	TEODOR BADIU
NUMITRESCUANTORNIU	TEODOR BADIU	TEODOR BADIU	TEODOR BADIU	TEODOR BADIU
Sr. Echipeștii nr. 24, sect. 1, București	TEODOR BADIU	TEODOR BADIU	TEODOR BADIU	TEODOR BADIU
2502020	TEODOR BADIU	TEODOR BADIU	TEODOR BADIU	TEODOR BADIU
FATADA SUD-VEST	TEODOR BADIU	TEODOR BADIU	TEODOR BADIU	TEODOR BADIU
NR. PL. PR.	TEODOR BADIU	TEODOR BADIU	TEODOR BADIU	TEODOR BADIU
DATA prețare	TEODOR BADIU	TEODOR BADIU	TEODOR BADIU	TEODOR BADIU
DATA reviziei	TEODOR BADIU	TEODOR BADIU	TEODOR BADIU	TEODOR BADIU